



PIXONIC

КАК ПРАВИЛЬНО
ИСПОЛЬЗОВАТЬ ЛОГОТИП
И ГРАФИЧЕСКИЕ ЭЛЕМЕНТЫ PIXONIC
НА САЙТАХ, БАННЕРАХ, ФУТБОЛКАХ И НЕ ТОЛЬКО

Логотип



L-размер

Полиграфия и все материалы с достаточной детализацией



M-размер

Для печати небольших изображений



S-размер

Миниатюрный логотип, когда мелкие детали становятся мало различимы



Цвет логотипа

Мы используем только два цвета — черный и белый. В редких случаях допускается использовать оттенки серого на черном или другом темном фоне, если того требует макет.



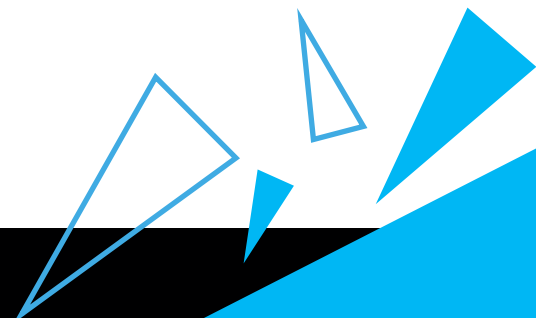
PIXONIC



PIXONIC

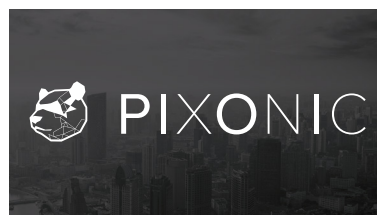


PIXONIC



Фон логотипа

Фон должен быть контрастным.



Нельзя:



Растягивать



Сжимать



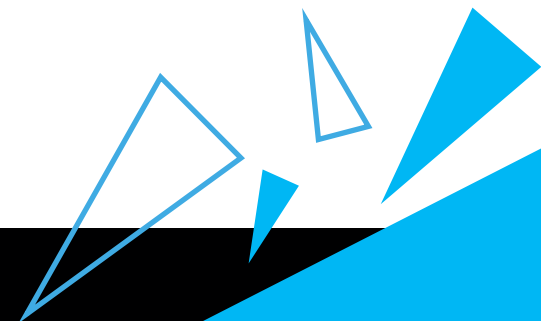
Наклонять



Применять эффекты

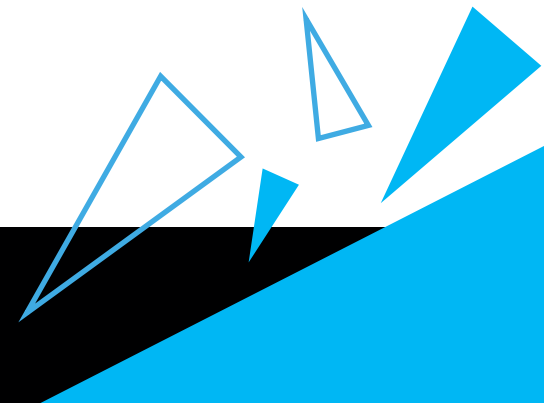


Менять местами части логотипа



Компоненты логотипа

Логотип состоит из двух компонентов — графического символа (изображения панды) и надписи. Во всех коммуникациях они используются вместе. Компоненты логотипа по отдельности разрешено использовать после согласования с pr@pixonic.com.



Охранное поле логотипа

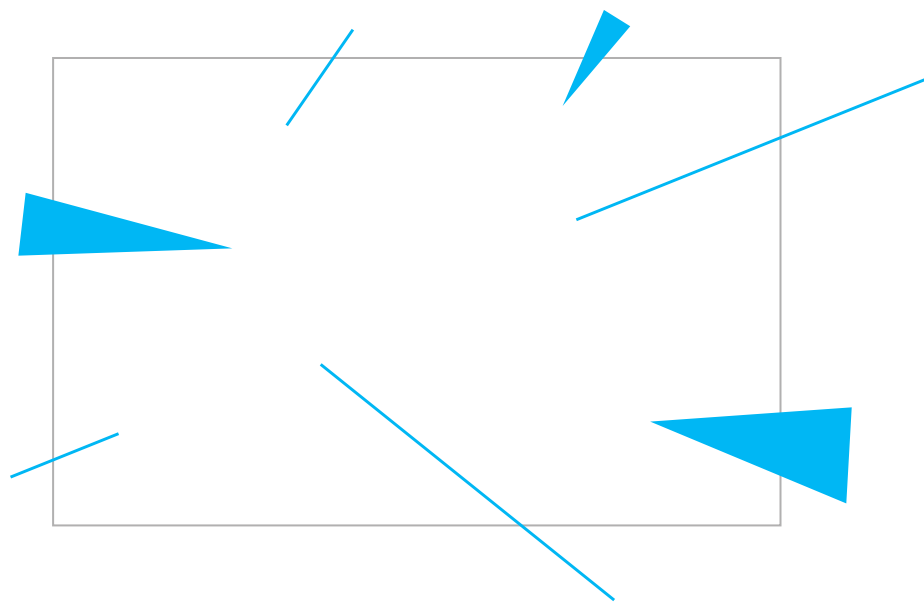
Размер охранного поля с каждой стороны логотипа равняется высоте его первой буквы "Р".
Не размещайте в этой зоне никаких элементов.



Фирменные элементы и цвет

Фирменные элементы

Для придания различным материалам фирменной идентичности используется паттерн digital camouflage, который состоит из треугольников произвольной формы и линий, размещаемых «навылет» листа.



Фирменный цвет

Используется для выделения элементов фирменного стиля и текстовых заголовков.



CMYK: 100 0 0 0
RGB : 0 159 227
009fe3

